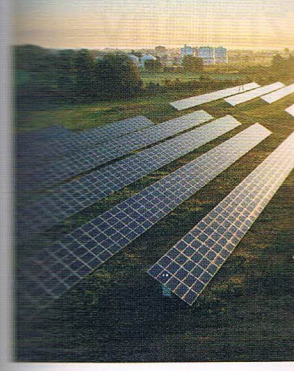


Liczba farm wiatrowych w województwach łódzkim i pomorskim w wybranych latach.



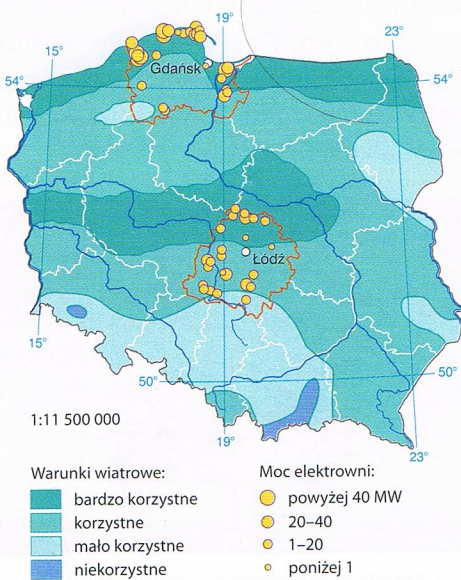
Na wybrzeżu Bałtyku wieją silne wiatry. Dlatego na tym obszarze (np. w Łebczu) znajduje się wiele farm wiatrowych o dużej mocy.



W Przejądrowie koło Gdańska zwiększono liczbę elektrowni słonecznych. Dzięki temu może ona wytworzyć prąd dla...

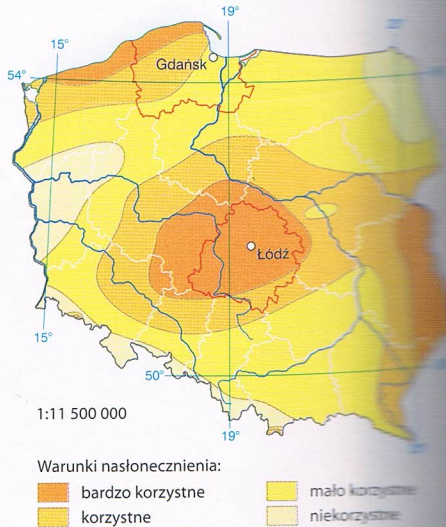
Energia z wiatru

Na znacznych obszarach województw łódzkiego i pomorskiego panują bardzo korzystne warunki wiatrowe do produkcji energii elektrycznej. Z tego powodu znajduje się tam **niemal 1/4** wszystkich farm wiatrowych w Polsce. W województwie pomorskim farm wiatrowych jest mniej niż w łódzkim, ale mają one większą moc i produkują więcej energii elektrycznej.



Energia z promieniowania słonecznego

Niemal w całym województwie łódzkim i w północnej części województwa pomorskiego występują **dość dobre** jak na Polskę warunki do rozwoju energetyki słonecznej. Mimo że nie mogą się one równać z tymi, które panują na przykład w Hiszpanii czy Portugalii, to dzięki postępowi technologicznemu oraz przychylności...



Warunki wiatrowe i nasłonecznienia w Polsce oraz rozmieszczenie wybranych farm wiatrowych w województwach pomorskim i łódzkim w 2015 r.

władz lokalnych i mieszkańców (jak i w całym kraju) do budowy elektrowni słonecznych. Wzrost ten wynika z tego, że wraz z wiatrem wzrasta również popularność energetyki słonecznej służyć do ogrzewania wody. Są one wykorzystywane głównie na dachach domów i w obiektach użyteczności publicznej, co ma coraz większą rolę w rozwoju energetyki w naszym kraju odgrywa rolę we wszystkich z Unii Europejskiej. Zakup kolektorów i baterii byłby nieopłacalny.

Energia z wnętrza Ziemi

Według szacunków na obszarze województwa łódzkiego znajduje się niewielka ilość energii geotermalnej P...

Ćwiczenia

1. Jaka jest główna przyczyna rozwoju energetyki wiatrowej w województwach pomorskim i łódzkim? Odpowiedź uzasadnij.
2. Na podstawie map zamieszczonych w podręczniku oceń, czy warunki do rozwoju energetyki słonecznej występujące w województwach pomorskim i łódzkim sprzyjają rozwojowi energetyki wiatrowej i słonecznej.